

# MISTRZOSTWA MAZOWSZA

W NOCNYM BNO

## BIULETYN 1.2

(aktualność 15.09.2021)

[WWW.KOS.WARSZAWA.PL](http://WWW.KOS.WARSZAWA.PL)



**Warszawsko-Mazowiecki  
Związek Orientacji Sportowej**



### ORGANIZATOR

Klub Orientacji Sportowej Warszawa / Fundacja Rozwoju Polskiej Orientacji Sportowej

### SPONSORZY

Zawody dofinansowane ze środków Biura Sportu m. st. Warszawy.

Projekt współfinansuje m. st. Warszawa



### WSPARCIE

Nadleśnictwo Jabłonna Lasy Państwowe – gospodarz terenu

### ZESPÓŁ ORGANIZACYJNY

Kierownik Zawodów	Tadeusz Patejko
Sędzia Główny	Konrad Janowski
Mapy	Jerzy Parzewski
Budowa Tras	Przemysław Patejko

### CENTRUM ZAWODÓW

Legionowo-Bukowiec, parking przy zakręcie drogi 632 – przedłużenie ulicy Strużańskiej

### MAPA

Grudzie Pustynia Legionowska, 1:7500, aktualność: kwiecień 2021, autor: Jerzy Parzewski

### START

20:00, start masowy w grupach

### KATEGORIE

KM16, KM18, KM20, KM21, KM35, KM40, KM45, KM50, KM55, KM60, KM65, KM70, KM75, KM80, KM90

Open (krótka i dość prosta trasa)

W przypadku małej ilości zgłoszeń część kategorii może zostać połączona

### OPŁATY

KM16-20: 20zł

KM21+: 30zł

Open: 10zł

## ZGŁOSZENIA

Do czwartku, 16.09.2021, do 23:59 poprzez formularz na stronie PZOS

## PŁATNOŚĆ/FAKTURY

Fundacja Rozwoju Polskiej Orientacji Sportowej, Pańska 7/15, 00-124 Warszawa;

ING Bank Śląski SA: 81 1050 1025 1000 0091 1897 3966

W Biurze Zawodów będzie możliwość płatności gotówką oraz kartą płatniczą/kredytową.

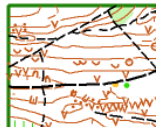
Zapotrzebowanie na faktury proszę przesłać wraz z danymi na: koswarszawa(at)gmail.com

## SYSTEM POTWIERDZANIA

Wykorzystany system SPORTident. Stacje będą ustawione w tryb działania **bezdotykowego AIR+**.

## TEREN

### Mistrzostwa Mazowsza



## INNE INFORMACJE

Zawodnicy ubezpieczają się we własnym zakresie.

Organizator jest ubezpieczony w zakresie OC.

O wszystkich sprawach spornych decyduje Sędzia Główny.

Wszystkie informacje dostępne będą na stronie organizatora [www.kos.warszawa.pl](http://www.kos.warszawa.pl)



Warszawsko-Mazowiecki  
Związek Orientacji Sportowej



Projekt współfinansuje m.st. Warszawa

